

Udskriftsdato: onsdag den 17. juni 2026

BEK nr 1673 af 10/12/2025 (Gældende)

## Bekendtgørelse om fiskeri og landing af gedder og aborrer i visse saltvands- og ferskvandsområder ved Sydsjælland, Møn, Lolland og Falster

Ministerium: Ministeriet for Fødevarer, Landbrug og Fiskeri

Journalnummer: Ministeriet for Fødevarer, Landbrug og Fiskeri, j.nr. 2025-2642

# Bekendtgørelse om fiskeri og landing af gedder og aborrer i visse saltvands- og ferskvandsområder ved Sydsjælland, Møn, Lolland og Falster

I medfør af § 30, stk. 1, § 32, stk. 1, og § 130, stk. 2, i fiskeriloven, jf. lovbekendtgørelse nr. 205 af 1. marts 2023, fastsættes:

## *Anvendelsesområde*

§ 1. Bekendtgørelsen finder anvendelse på fiskeri og landing af gedder (*Esox lucius*) og aborrer (*Perca fluviatilis*) i visse saltvands- og ferskvandsområder ved Sydsjælland, Møn, Lolland og Falster. Kort over regulerede saltvandsområder fremgår af bilag 5.

§ 2. Samtlige koordinater i denne bekendtgørelse er angivet i system WGS-84.

## *Fiskeri og landing af gedder*

§ 3. Landing af gedder er ikke tilladt i de saltvandsområder, som fremgår af bilag 1, og i de ferskvandsområder, som fremgår af bilag 2.

*Stk. 2.* Fangede gedder skal straks genudsættes.

§ 4. Fiskeri med nedgarn er ikke tilladt i følgende områder, som fremgår af bilag 6:

- 1) Præstø Fjord, afgrænset af en ret linje fra Fedhage (55°8'29.46"N 12°6'43.86"Ø) til den nordligste hofde ved Roneklint (55°7'51.31"N 12°8'1.74"Ø).
- 2) Stege Nor, afgrænset af en ret linje fra Pynten nord for Stege by (54°59'56.26"N 12°16'14.43"Ø) til hjørnet ud for de tidligere rensebassiner (Jordbassinerne) vest for sukkerfabrikken (54°58'56.40"N 12°15'37.25"Ø).
- 3) Jungshoved Nor, afgrænset af en ret linje fra Jungshoved Pynt (55°4'32.76"N 12°9'10.26"Ø) til Kindvig Hoved (55°2'40.57"N 12°8'40.82"Ø).
- 4) Fane Fjord, afgrænset af en ret linje fra Hårbølle Havn (54°53'25.16"N 12°7'55.54"Ø) til Bogødæmningen (54°54'20.08"N 12°5'56.74"Ø).
- 5) Karrebæk/Dybsø Fjord, afgrænset af en ret linje fra kysten ved Store Rævehøj ved Svinø Strand (55°6'45.37"N 11°43'12.91"Ø), til vestspidsen af Dybsø (55°7'30.71"N 11°42'48.21"Ø) til sydspidsen af Enø Overdrev (55°8'27.15"N 11°42'42.38"Ø) afgrænsende Dybsø Fjord og Kragholm Strøm. En ret linje mellem de to molehoveder ved indsejlingen til Karrebæksminde Havn afgrænsende Karrebæk Fjord (55°10'31.04"N 11°38'13.29"Ø og 55°10'29.28"N 11°38'15.43"Ø).

*Stk. 2.* I den øvrige del af de saltvandsområder, som er nævnt i bilag 1, er det i perioden fra den 1. maj til og med den 31. januar tilladt at fiske med nedgarn med mindst 65 mm masker (halvmaske).

## *Fiskeri og landing af aborrer*

§ 5. Landing af aborrer er i perioden fra den 1. marts til og med den 30. april ikke tilladt i de ferskvandsområder, som fremgår af bilag 4.

*Stk. 2.* Fangede aborrer skal straks genudsættes.

§ 6. I de saltvandsområder, som fremgår af bilag 3, og i de ferskvandsområder, som fremgår af bilag 4, gælder et mindstemål på 24 cm og et maksimumsmål på 30 cm for aborrer. Længden af aborrer regnes fra snudespids til halefinnens spids.

*Stk. 2.* Fangede aborrer, som er under 24 cm eller over 30 cm, skal straks genudsættes.

§ 7. I de saltvandsområder, som fremgår af bilag 3, og i de ferskvandsområder, som fremgår af bilag 4, må der maksimalt landes tre aborrer pr. fisker pr. dag.

*Straf og ikrafttræden*

**§ 8.** Med bøde straffes den, der overtræder eller forsøger at overtræde §§ 3-7.

*Stk. 2.* Der kan pålægges selskaber m.v. (juridiske personer) strafansvar efter reglerne i straffelovens 5. kapitel.

**§ 9.** Bekendtgørelsen træder i kraft den 1. januar 2026.

*Stk. 2.* Bekendtgørelse nr. 689 af 24. maj 2020 om særlige fiskeriregler for gedde i visse brakvandsområder ved Sydsjælland og Møn ophæves.

*Ministeriet for Fødevarer, Landbrug og Fiskeri, den 10. december 2025*

JACOB JENSEN

/ Nicolai Højlund

### Regulering af gedder i saltvandsområder

#### Afgrænsning mod øst:

- Faxe Bugt vest for en ret linje fra Pramhøfden ved Faxe Ladeplads (55°12'40.78"N 12°10'4.04"Ø) til nordspidsen af Bøgenæs Sand på Møn (55°3'40.67"N 12°15'39.43"Ø).
- En ret linje fra Madsens Klint på Møn (54°53'1.01"N 12°12'41.10"Ø) til Hestehoved på Falster (54°50'2.77"N 12°9'56.53"Ø) afgrænsende Grønsunds østlige ende.

#### Afgrænsning mod syd:

- En ret linje fra Gedser Odde (54°33'32.74"N 11°58'9.33"Ø) til Hyllekrog Fyr (54°35'43.21"N 11°30'14.26"Ø) afgrænsende den sydlige ende af Guldborgsund samt områderne omkring Klejkulen og Lambo Farvand.

#### Afgrænsning mod vest:

- En ret linje fra Bogholt Banke på Lolland (54°54'14.33"N 11°38'13.66"Ø) til Korsnæb på Falster (54°55'56.27"N 11°42'17.17"Ø) afgrænsende Guldborgsunds nordlige ende.
- Forløbet af den ny Storstrømsbro fra Vordingborg (54°59'50.81"N 11°53'25.87"Ø) til Falster (54°57'29.12"N 11°51'47.55"Ø) afgrænsende Storstrømmen mod vest.
- En ret linje fra kysten ved Store Rævehøj ved Svinø Strand (55°6'45.37"N 11°43'12.91"Ø), til vestspidsen af Dybsø (55°7'30.71"N 11°42'48.21"Ø) herfra videre til sydspidsen af Enø Overdrev (55°8'27.15"N 11°42'42.38"Ø) afgrænsende Dybsø Fjord og Kragholm Strøm.
- En ret linje mellem de to molehoveder ved indsejlingen til Karrebæksminde Havn afgrænsende Karrebæk Fjord (55°10'31.04.. N 11°38'13.29"Ø og 55°10'29.28"N 11°38'15.43"Ø).

Ovennævnte afgrænsning omfatter alle de mellem Sydsjælland, Møn, Lolland og Falster beliggende vandområder (vige, nor, bugter, vejler og sund), herunder:

- Guldborg Sund inkl. vige, bugter og nor, herunder Bredningen.
- Storstrømmen øst for den nye Storstrømsbro.
- Kalve Strøm.
- Sortsø Gab.
- Letten.
- Grønsund inkl. Fanefjord.
- Ulvsund.
- Stege Bugt og Stege Nor.
- Bøgestrømmen og Jungshoved Nor.
- Præstø Fjord med vige, nor og munding.

### Regulering af gedder i ferskvandsområder

Nedenstående nummer- og områdeangivelse følger den nummer- og områdeangivelse, som fremgår af planerne for fiskepleje i de respektive områder udarbejdet af Danmarks Tekniske Universitet, Institut for Akvatiske Ressourcer.

0519 Fakse Å.

0519a Krusebæk.

0520 Orup Bæk.

0521 Herredsbæk.

0522 Krobæk.

0523 Rødlersbæk.

0524 Hulebæk.

0525 Tubæk.

0526 Ambæk.

0527 Stavreby Bæk.

0528 Vasebæk.

0529 Langerødsbæk.

0530 Stenshave Bæk.

0531 Mern Å.

0621 Saltø Å.

0622 Suså-systemet nedstrøms broen ved Rejnstrupvej (lige nedstrøms Bavelse Sø).

0623 Evergrøften.

0625 Fladså.

0626 Nylandsmose.

0627 Basnæsgrøften.

0628 Kylebæk.

0628a Køng Å.

0701 Kræmmerbæk.

0702 Keldemose Bæk.

0703 Møllebæk.

0704 Lollike Bæk.  
0705 Stensby Bæk.  
0706 Bakkebølle Bæk.  
0707 Vintersbølle Bæk.  
0709 Vandløb gennem Rørmose.  
0710 Vandløb fra Storskov.  
0711 Vandløb ved Majbølle.  
0712 Hanemoseløbet.  
0713 Vandløb gennem Engmose.  
0714 Flintinge Å.  
0715 Vandløb syd for Fuglsang.  
0716 Frejlev Å.  
0717 Bækkeskov Å.  
0718 Rørmose Bæk.  
0719 Korsbæk.  
0721 Oddebæk.  
0722 Vandløb til Ålholm.  
0723 Hestehaveløbet.  
0724 Søborg Kanal.  
0725 Fribrødre Å.  
0726 Gundslev Å.  
0727 Vandløb fra Skovby Nor.  
0727a vandløb fra Ravnse Skov.  
0728 Vandløb gennem Alslev Skov.  
0732 Vandløb syd for Valsnæs Gård.  
0733 Vandløb fra Alstrup.  
0734 Vandløb syd for Guldborg.  
0735 Sørup Å.  
0736 Vandløb med udløb ved Klodskovnor.  
0737 Vandløb med udløb ved Klodskov.

- 0738 Tingsted Å.
- 0739 Vandløb gennem Idestrup.
- 0740 Marrebæk Kanal.
- 0750 Ulvshalebækken.
- 0751 Landsledgrøft.
- 0752 Kloster Kanal.
- 0753 Askeby Landkanal.
- 0754 Damme Vandløbet.
- 0755 Hårbølle Bæk.
- 0756 Bækrenden.
- 0849 Vandløb fra Kallehave Huse.
- 0848 Vandløb med udløb gennem Egholm Skov.
- 0847 Vandløb ved Keldskov.
- 0846 Vandløb ved Strognæs.
- 0845 Vandløb med udløb ved Strognæs.
- 0843 Vandløb fra Billitse pumpemølle.

### Regulering af aborrer i saltvandsområder

Afgrænsning mod nord:

- Sjællandsbroens forløb hen over Skrædderholm/Kalvebodløbet fra Sjælland til Amager.

Afgrænsning mod øst:

- Køge Bugt og Faxe Bugt vest for en ret linje fra Aflandshage på Amager (55°33'17.37"N 12°35'31.49"Ø) til Freuchens Pynt ved Møns Klint (54°57'55.34"N 12°33'10.07"Ø).
- Hjelm Bugt og Grønsund nordvest for en ret linje fra kysten ud for Møns Fyr (54°56'46.40"N 12°32'25.42"Ø) til Gedser Odde (54°33'33.74"N 11°58'13.64"Ø).

Afgrænsning mod syd:

- Nord for en ret linje fra Gedser Odde (54°33'32.74"N 11°58'9.33"Ø) til Hyllekrog Fyr (54°35'43.21"N 11°30'14.26"Ø) afgrænsende den sydlige ende af Guldborgsund samt områderne omkring Klejkulen og Lambo Farvand.

Afgrænsning mod vest:

- Nakskov Fjord og Smålandsfarvandet øst for en ret linje fra Albuens vestligste punkt på Lolland (54°49'52.70"N 10°57'17.84"Ø) til vestenden af Halskov Odde (55°20'48.97"N 11°5'32.79"Ø) (Albu- en afgrænser Nakskov Fjord mod syd).

Ovennævnte afgrænsning omfatter alle de inden for afgrænsningen beliggende vandområder (vige, nor, bugter, vejler, sunde mm), herunder alle områder mellem Sydsjælland, Lolland, Falster og Møn, inklusive:

- Korsør Nor.
- Skælskør Yderfjord og Inderfjord.
- Agerø Sund med vige og vejler.
- Omø Sund.
- Nakskov Fjord med vige og nor.
- Rågø Sund og Ståldyb.
- Karrebæksminde Bugt.
- Karrebæk Fjord, Kragholm Strøm og Dybsø Fjord.
- Avnø Fjord.
- Sakskøbing Fjord.
- Vige og nor omkring Fejø.

### Regulering af aborrrer i ferskvandsområder

Nedenstående nummer- og områdeangivelse følger den nummer- og områdeangivelse, som fremgår af planerne for fiskepleje i de respektive områder udarbejdet af Danmarks Tekniske Universitet, Institut for Akvatiske Ressourcer.

0214 Hestetangså.

0215 Harrestrup Å.

0216 Rosenå.

0217 St. Vejle Å nedstrøms opstemningen ved udløbet fra Vallensbæk Sø.

0218 Ll. Vejle Å.

0501 Olsbæk.

0502 Hulbæk.

0503 Karlslunde Bæk.

0503a Karlstrup Mosebæk.

0504 Solrød Bæk.

0505 Skensved Å.

0506 Snogbæk.

0507 Ellebæk.

0508 Køge Å.

0510 Vedskølle Å.

0511 Tryggevælde Å.

0512 Vandløb i nordenden af Magleby Skov.

0513 Møllerende ved Søholm.

0514 Lejdebæk.

0515 Havneledrende.

0516 Spangsbæk.

0517 Kildeå.

0518 Vivede Mølleå.

0519 Fakse Å.

0519a Krusebæk.

0520 Orup Bæk.  
0521 Herredsbæk.  
0522 Krobæk.  
0523 Rødlersbæk.  
0524 Hulebæk.  
0525 Tubæk.  
0526 Ambæk.  
0527 Stavreby Bæk.  
0528 Vasebæk.  
0529 Langerødsbæk.  
0530 Stenshave Bæk.  
0531 Mern Å.  
0613 Maderende.  
0615 Tjæreby Rende.  
0616 Fladmose Å.  
0617 Tørvemølle Rende.  
0619 Bjørnebækken.  
0621 Saltø Å.  
0622 Suså-systemet nedstrøms broen ved Rejnstrupvej (lige nedstrøms Bavelse Sø).  
0623 Evergrøften.  
0625 Fladså.  
0626 Nylandsmose.  
0627 Basnæsgrøften.  
0628 Kylebæk.  
0628a Køng Å.  
0629 Nørremosegrøft.  
0630 Fuglebæk.  
0631 Næs Å.  
0701 Kræmmerbæk.  
0702 Keldemose Bæk.

0703 Møllebæk.  
0704 Lollike Bæk.  
0705 Stensby Bæk.  
0706 Bakkebølle Bæk.  
0707 Vintersbølle Bæk.  
0709 Vandløb gennem Rørmose.  
0710 Vandløb fra Storskov.  
0711 Vandløb ved Majbølle.  
0712 Hanemoseløbet.  
0713 Vandløb gennem Eng-mose.  
0714 Flintinge Å.  
0715 Vandløb syd for Fuglsang.  
0716 Frejlev Å.  
0717 Bækkeskov Å.  
0718 Rørmose Bæk.  
0719 Korsbæk.  
0721 Oddebæk.  
0722 Vandløb til Ålholm.  
0723 Hestehaveløbet.  
0724 Søborg Kanal.  
0725 Fribrødre Å.  
0726 Gundslev Å.  
0727 Vandløb fra Skovby Nor.  
0727a vandløb fra Ravnse Skov.  
0728 Vandløb gennem Alslev Skov.  
0732 Vandløb syd for Valsnæs Gård.  
0733 Vandløb fra Alstrup.  
0734 Vandløb syd for Guldborg.  
0735 Sørup Å.  
0736 Vandløb med udløb ved Klodskovnor.

0737 Vandløb med udløb ved Klodskov.  
738 Tingsted Å.  
0739 Vandløb gennem Idestrup.  
0740 Marrebæk Kanal.  
0741 Bjergegårdsløbet.  
0742 Korselitze Bæk.  
0743 Tunderupløbet.  
0744 Donnemoseløbet.  
0745 Hesnæs Bæk.  
0746 Rydsbæk.  
0746a Splintbæk.  
0746b Hovgårdsløbet.  
0746c Råbylille Kanal.  
0747 Nyhåndsbæk.  
0748 Pomlerende.  
0749 Sømosebæk.  
0749a Gammelsø Maglemose Kanal Sydsjælland.  
0750 Ulvshalebækken.  
0751 Landsledgrøft.  
0752 Kloster Kanal.  
0753 Askeby Landkanal.  
0754 Damme Vandløbet.  
0755 Hårbølle Bæk.  
0756 Bækrenden.  
0849 Vandløb fra Kallehave Huse.  
0848 Vandløb med udløb gennem Egholm Skov.  
0847 Vandløb ved Keldskov.  
0846 Vandløb ved Strognæs.  
0845 Vandløb med udløb ved Strognæs.  
0843 Vandløb fra Billitse pumpemølle.

0801 Vandløb med udløb i Hildesvig Bugt.

0802 Vandløb syd for Vignæs.

0803 Vandløb med udløb i Kalløgrå nord om Kallø.

0804 Vandløb med udløb i Kalløgrå syd om Kallø.

0805 Vandløb gennem Fladet.

0805a Lærkedalsløbet.

0806 Saksøbing Å.

0807 Vandløb syd for Råbjerg.

0808 Lomose Å.

0810 Østerå.

0811 Hunså nedstrøms afløbet fra Maribo Nørresø.

0812 Stokkemærkeløbet.

0813 Vandløb med udløb ved Blans Hoved.

0815 Ørby Å.

0816 Ravnsby Bæk.

0817 Vandløb gennem Torrig Skov.

0818 Vandløb vest for Torrig Skov.

0819 Kasbæk.

0820 Vandløb gennem Kastager Nor.

0821 Vandløb med udløb ved Sjalevejle.

0822 Ællingebæks Rende.

0823 Marrebæks Rende.

0824 Vandløb ved Købelevskov.

0825 Vandløb ved Nøjsomhed.

0826 Vandløb med udløb nord for Korsnakke.

0827 Kogelse Bæk.

0828 Vandløb syd for Tårs.

0829 Vandløb fra Sandby.

0830 Fladsørende.

0831 Branderslev Å.

0832 Oxebæksrende.

0833 Halsted Å.

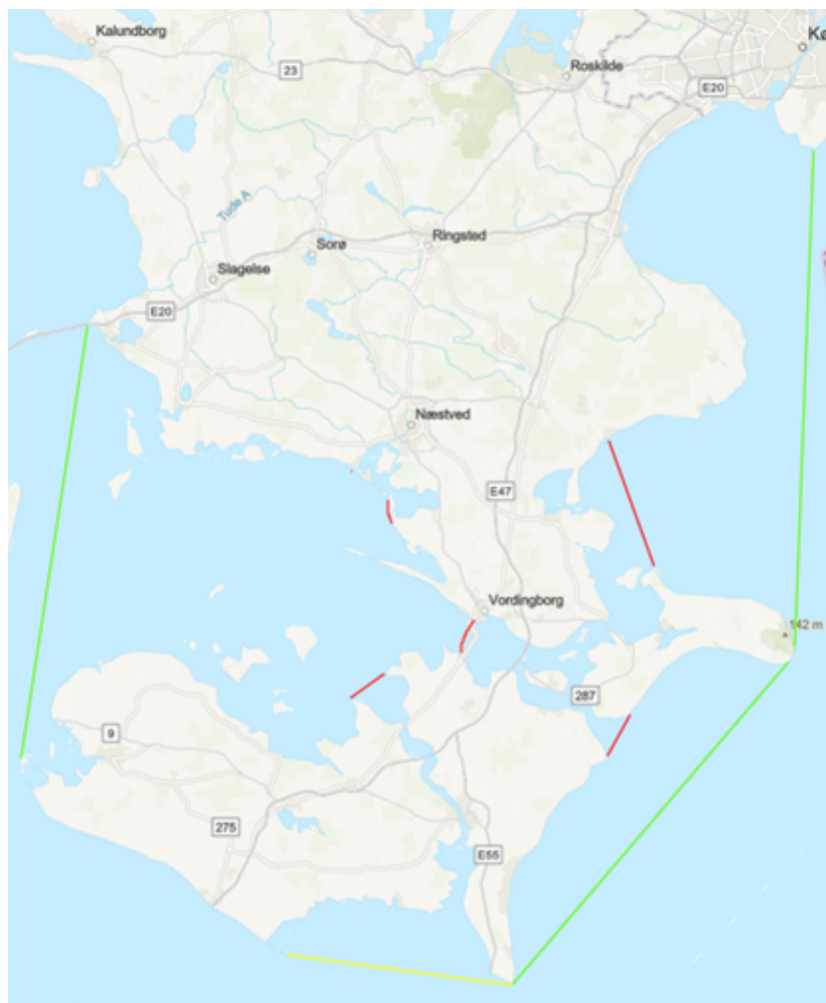
0834 Ryde Å.

0835 Vandløb med udløb i Nakskov Havn.

0836 Vandløb ved Fredsholm.

0837 Vandløb øst for Langø.

### Kort over regulerede saltvandsområder vedrørende gedder og aborrer



Kortskitse, der viser afgrænsningen af hhv. aborrers (grønne linjer) og geddens (røde linjer) kerneområde i farvandene omkring Sydsjælland og øerne. Den gule linje er en fælles grænse mod syd for både aborre og gedde.

**Kort over regulerede saltvandsområder med nedgarnsforbud, jf. § 4.**



*Kortskitse over områder, hvor fiskeri med nedgarn ikke er tilladt (grå områder).*